

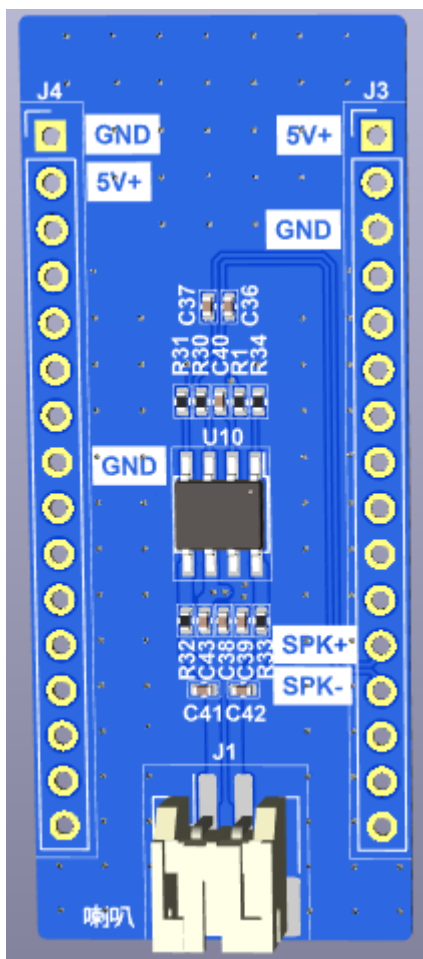


Air780E 开发板喇叭扩展板使用说明

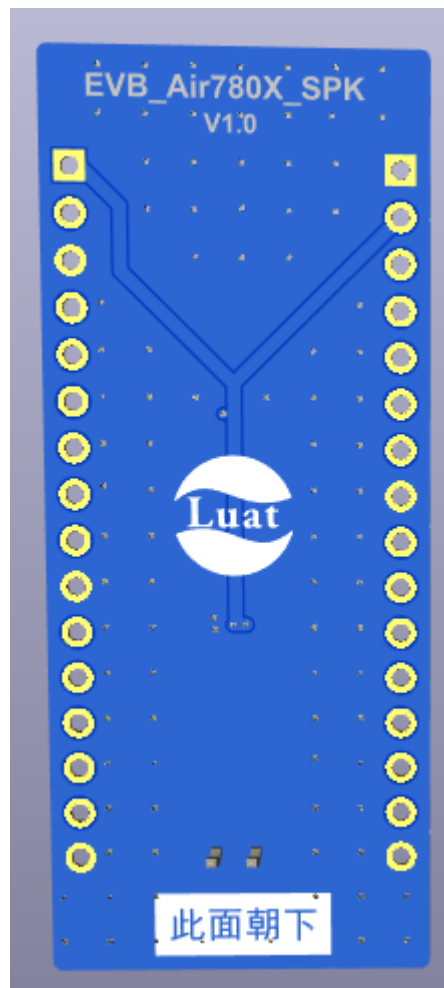
概述

Air780E 开发板喇叭扩展是专用于 EVB_Air780E 开发板而设计,目的是扩展 EVB_Air780 开发板功能,增加驱动扬声器的功能。主要应用于收款音响,语音播报设备等应用。

外形



正面



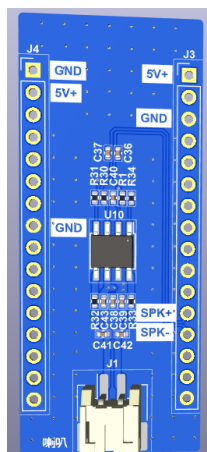
背面

主要参数:

- 输入电压: 3.3V~5.5V
- 最大输出功率: 5V 输入电压下, 4 欧姆喇叭, 最大输出功率 3W
- 放大增益: 25db

使用主要配件

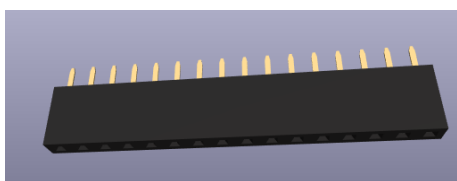
1. 喇叭扩展板



2. 配套扬声器: 8 欧姆 2W, 2.0MM 接线头; 15cmx 线长



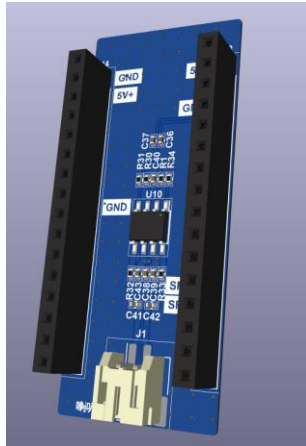
3. 排母 x2: 2.54 间距, 1X16PIN 排母。



组装方式

如下图

1. 排母的焊接方向：



2. 组装方式：喇叭连接器与 Air780 开发板的天线同一个方向



3. 插入喇叭

